



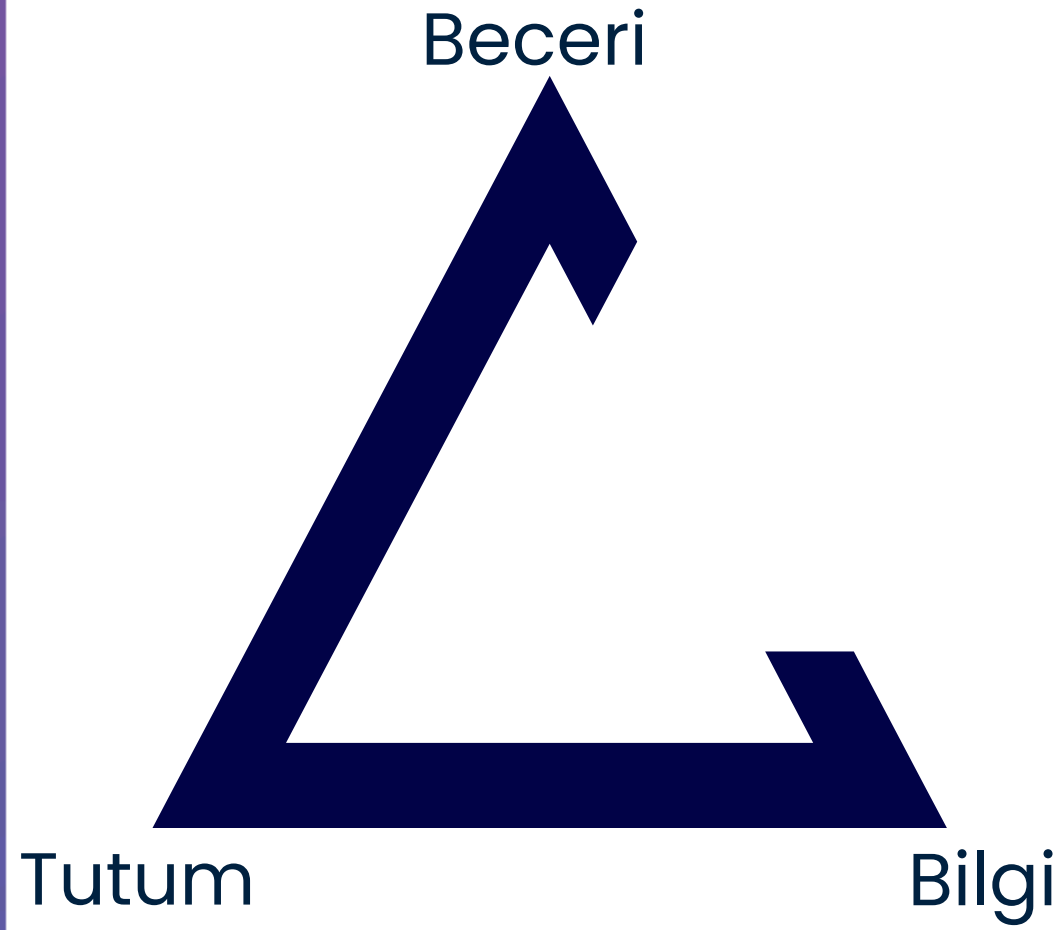
ÖĞRENME

DENEYİMİ

TASARIMI

Alaz Han Canbolat

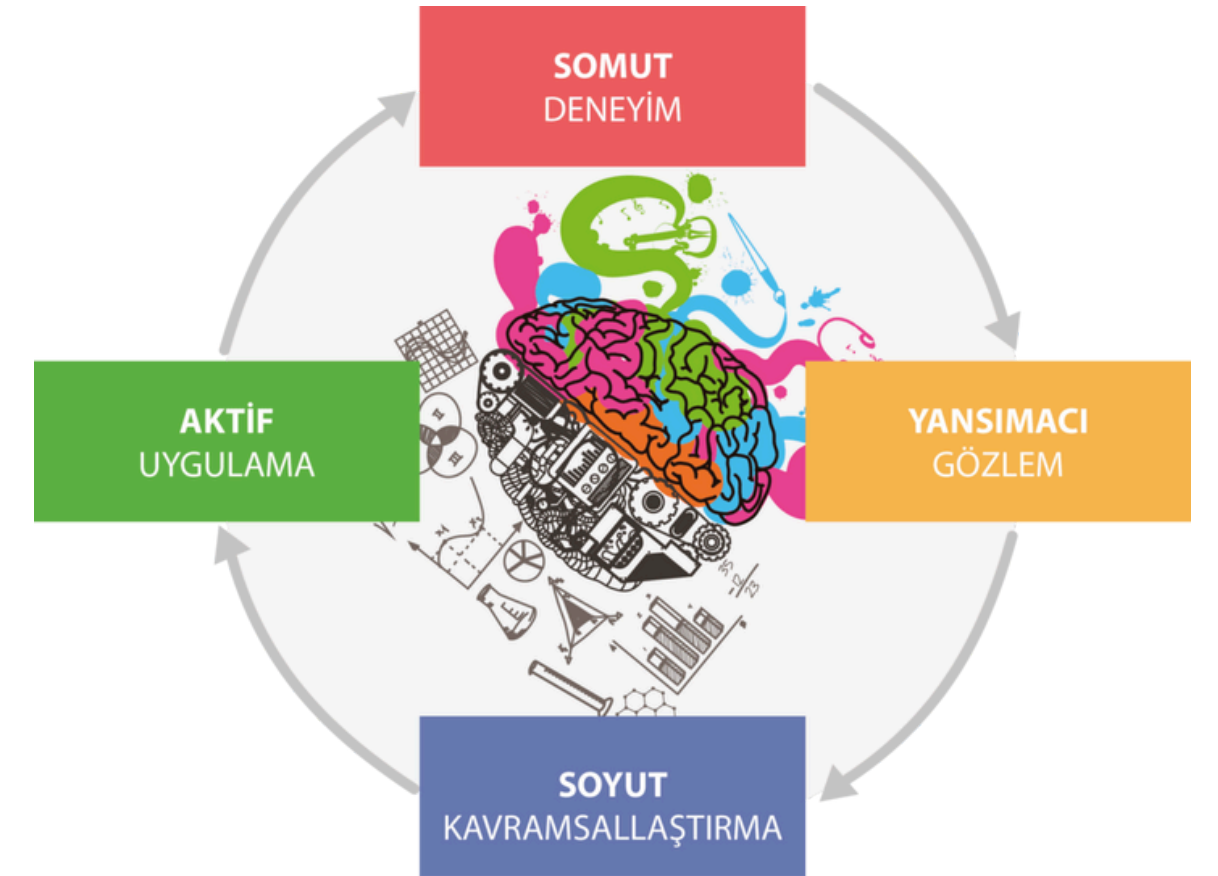
ASK MODEL



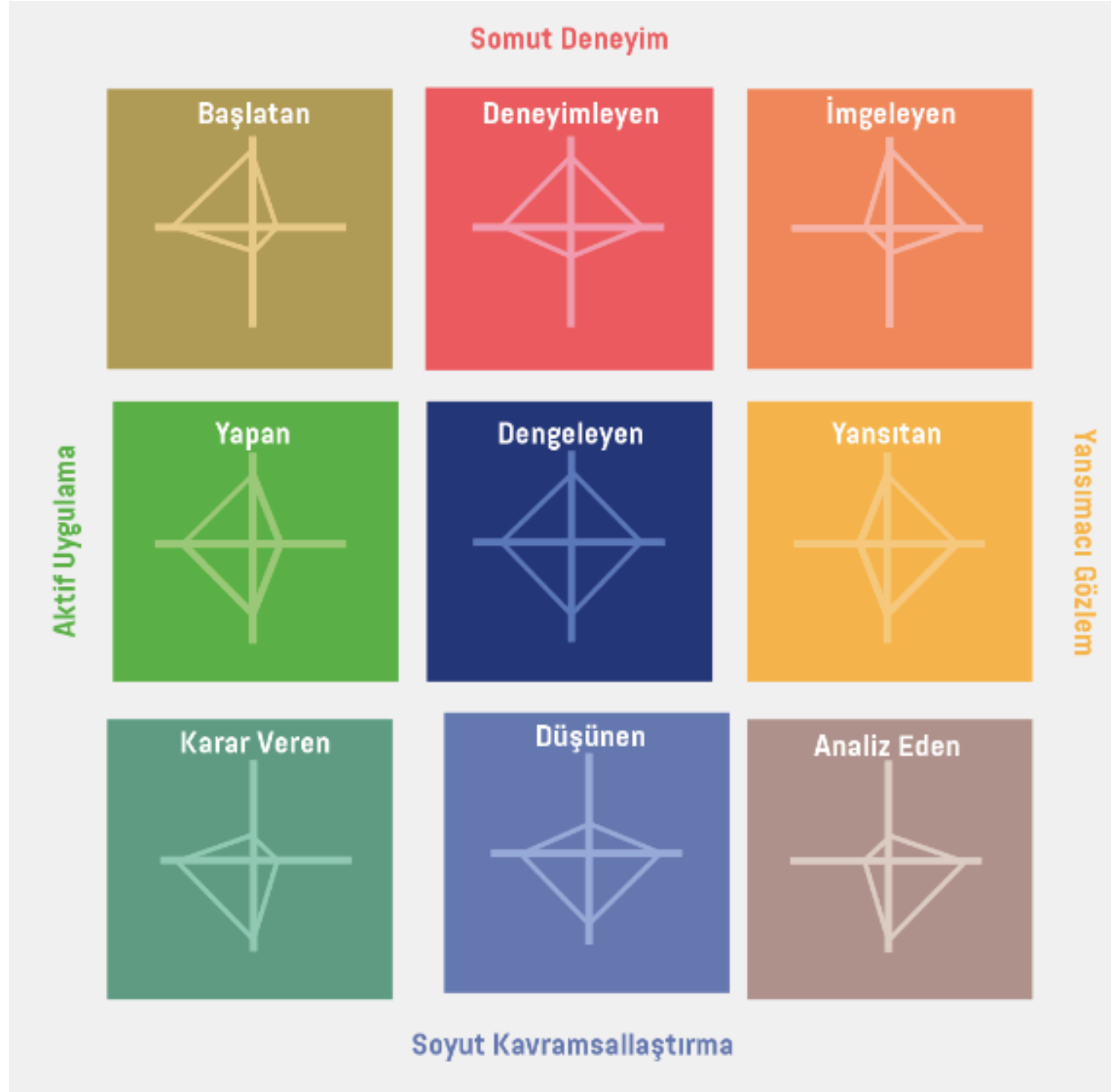
Yetişkin Eğitimi

- Neden**
- İçsel Motivasyon**
- İlgi Düzeyi**
- Yaşam Deneyimi**
- Benlik Kavramı**
- Pratik Yaklaşım**

Öğrenme Döngüsü



Öğrenme Stilleri



KOLB Eğitici Profili



Neden

Öğrenme Deneyimi

Tasarımı?





Aday
Deneyimi



Müşteri
Deneyimi



Çalışan
Deneyimi

Öğrenme Deneyimi Tasarımı



Aday
Deneyimi



Müşteri
Deneyimi



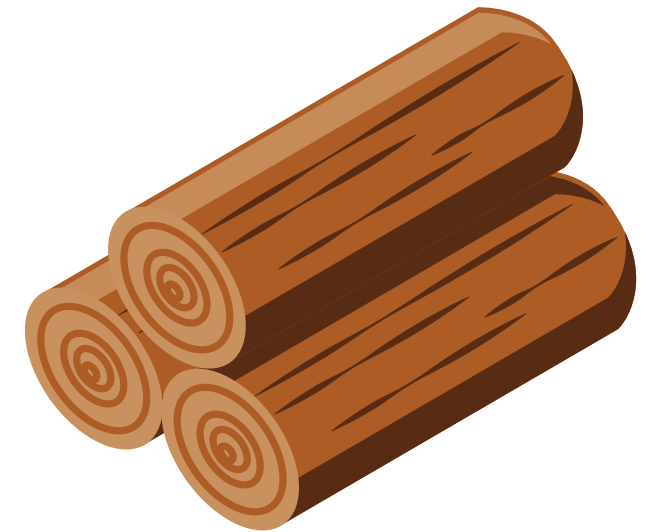
Çalışan
Deneyimi

4

Element

4

Element



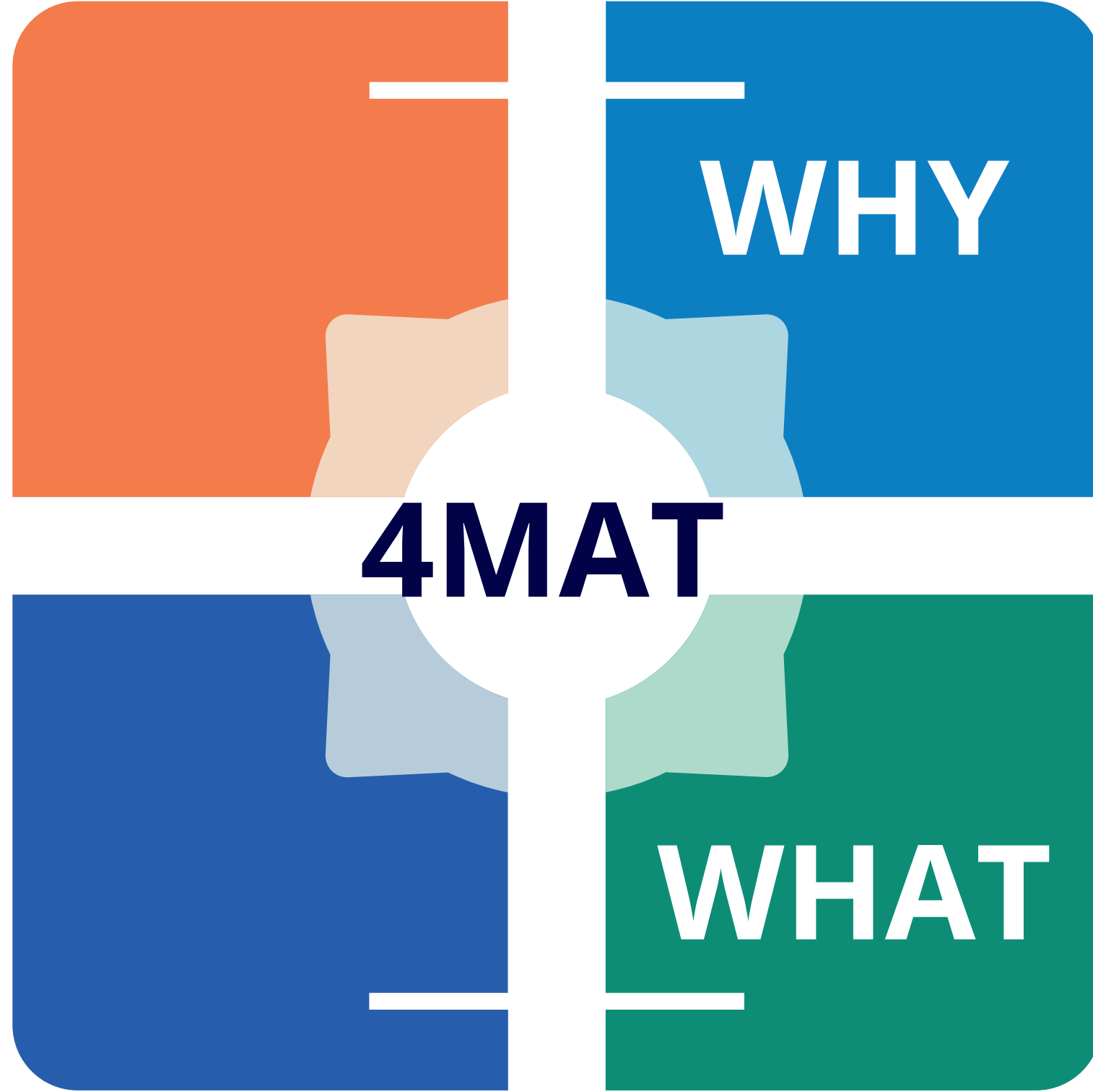


4MAT Öğrenme Deneyimi Tasarımı



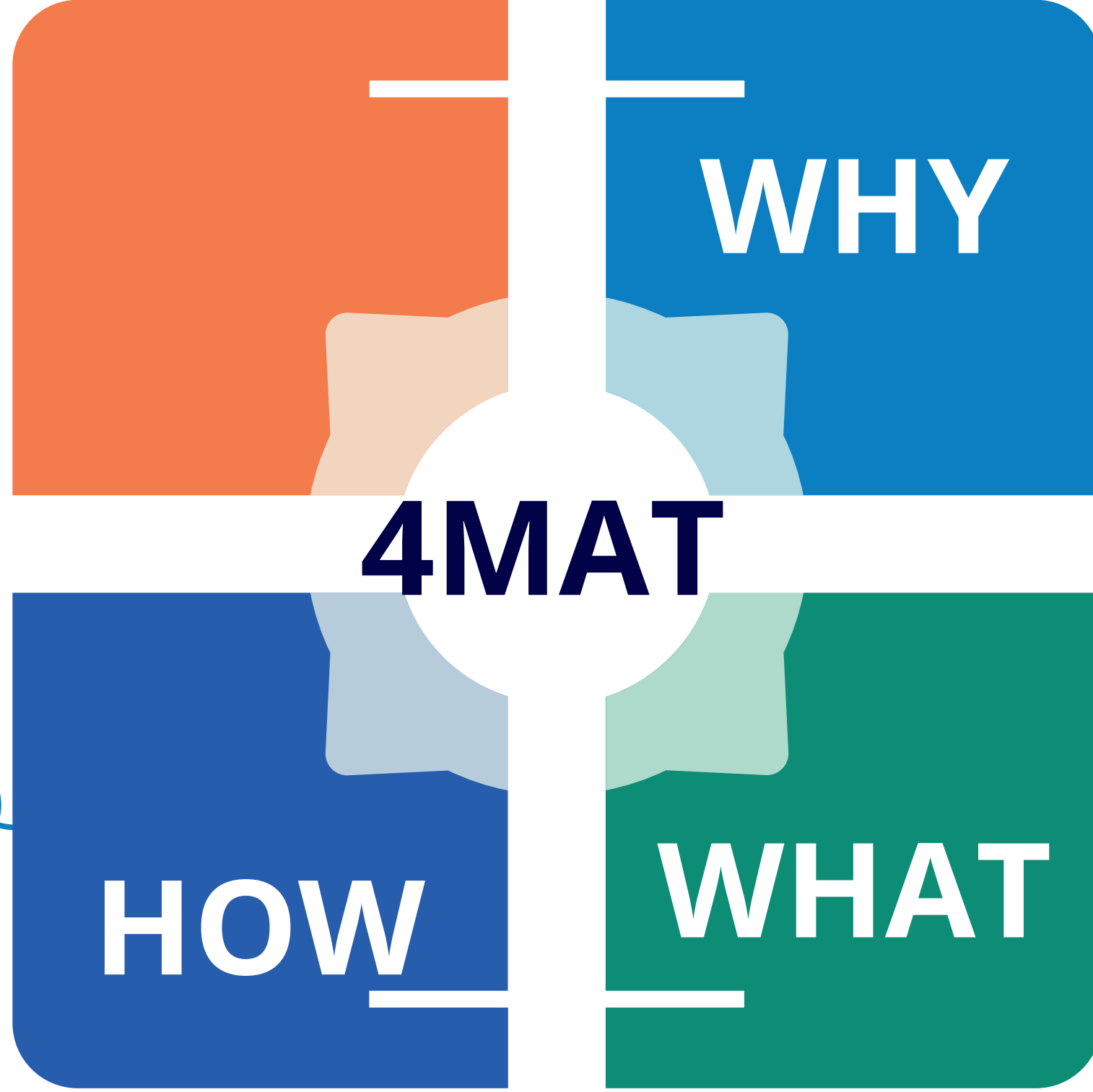
Kişisel Deneyim

- Beyin Fırtınaları
- Oyunlar
- Aktiviteler



Teorik Bilgi

- **Modeller**
- **İstatistik**
- **Araştırmak**

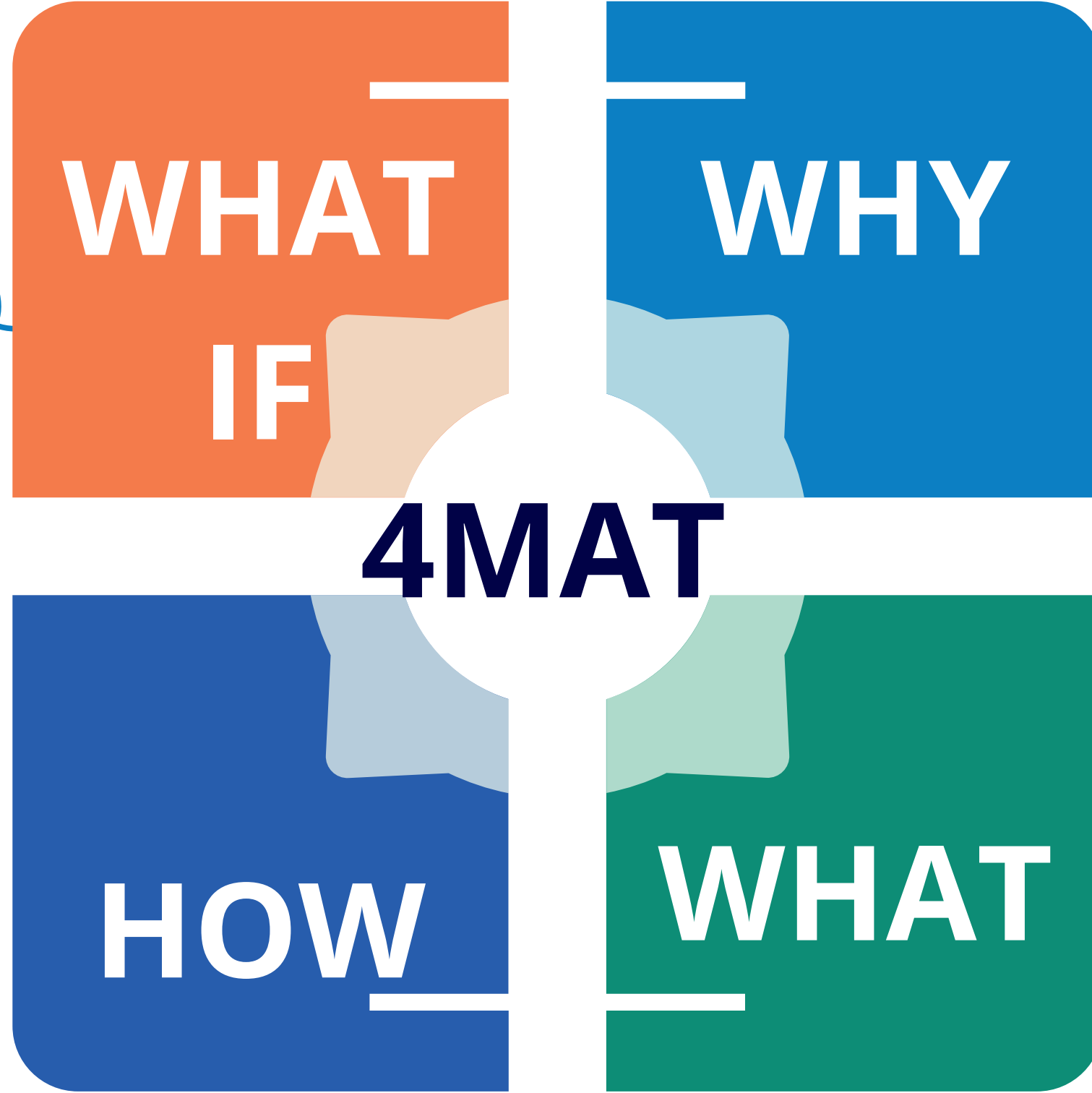


Pratik Öğrenme

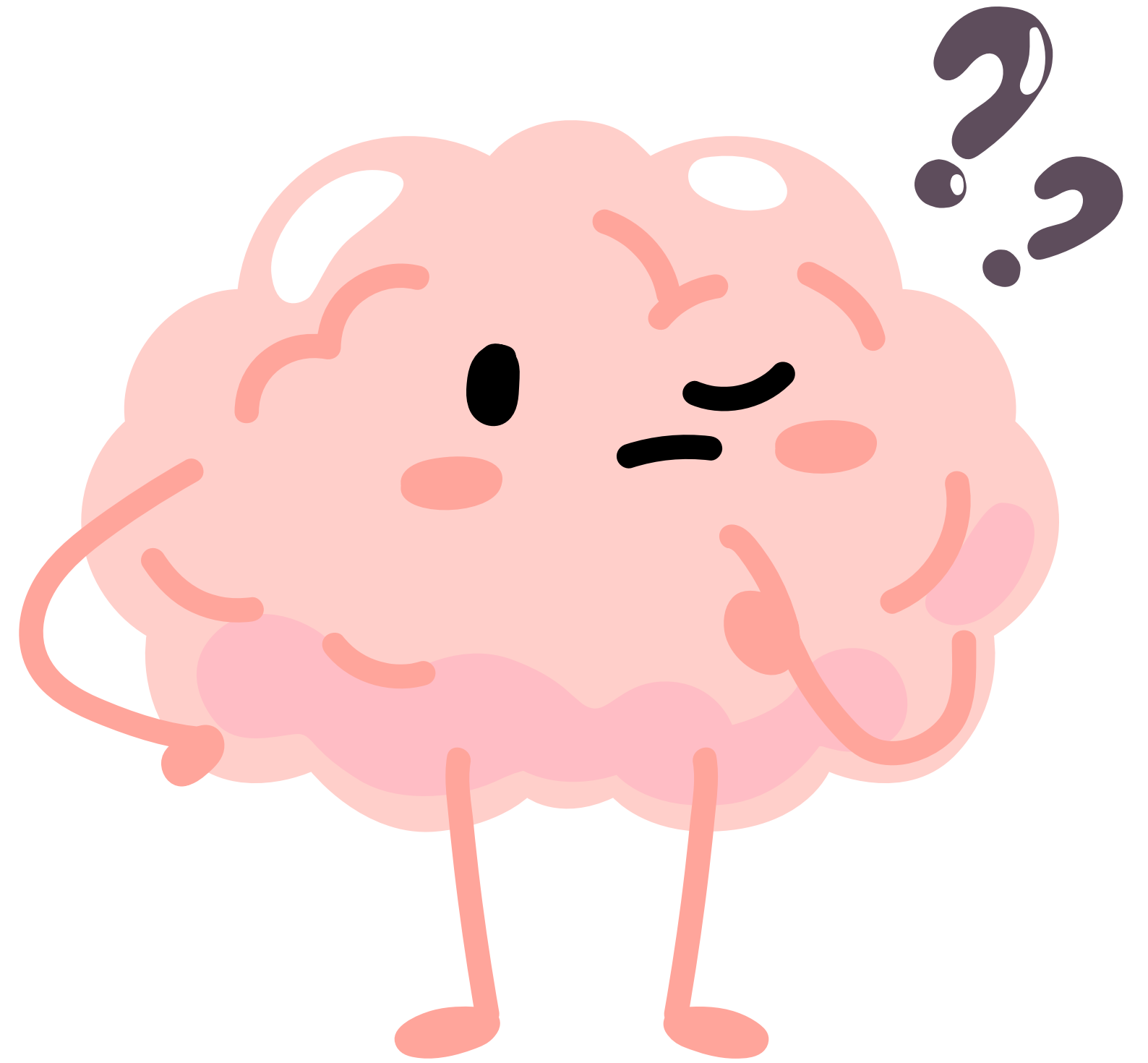
- Uygulamalar
- Oyunlar
- Simülasyonlar

Gerçek Hayata Transfer

- Uygulamalar
- Oyunlar
- Simülasyonlar



**FYEE'de
ne nereye
aitti?**



Element	Süre	Sıklık	Amaç	Olası Sorunlar
Tanıtım & Ajanda Sunumu	2-15	1	Kendini tanııtma ve eğitim içeriđi hakkında bilgi verme	Gerçekçi olmayan ajanda, yanlış ilk izlenim
Icebreakers & Tanışma	?	0-4	Uyanma, takım dinamiđi, eğlence	Zaman kaybetme, yeterince "cidd" olmama katılımcıların doğru modda olmamaları
Beklenti Toplama & Kontrol Etme	5-20	0-2	Eđitimi şekillendirme, ilgi gösterme, karşılanmayacak beklentiler hakkında tatminlik derecesi oluşturma	Öğrenme bloklarının alacağı zamanı tahmin etme, eğitimcinin konu hakkında yeterince donanımlı olmaması
Öğrenme Blokları (4MAT)	?		Eđitimin öğrenme sürecini gerçekleştirme	Gerçekçi olmayan ajanda, yanlış ilk izlenim
Kahve Arası (Gerekliyse)	?	1-3	Uyanma, ara verme, sosyalleşme	Yapmayı unutma, eğitimde ne olduğunu unutma

Element	Süre	Sıklık	Amaç	Olası Sorunlar
Geri Bildirim	?	1	Eđitimi deęerlendirme ve bir sonraki geliřtirme	Kiřisel geri bildirim, yanlış sorular, zaman kalmaması, etkisiz geri bildirim
Yemek Arası (Gerekliyse)	5-20	0-2	Ara verme, sosyalleřme, ihtiyaç giderme eđitmen için zaman	Harcanan lojistik zaman
Otopark Alanı (Gerekliyse)	?	1	Eđitimi řekillendirme	Fazla az/çok konu olması, zaman kalmaması, hızlı içerik hazırlama zorluęu
Çarçur Zamanı	5-20	1	Eđitim zamanına uyma, lojistik sorunlarla başa çıkma, eđitim elementleri arasında zaman kaybı	Tahmini zor, her zaman gerekli

**Öğrenen
personalarımız
hazırsa bi 4MAT
gelsin!**