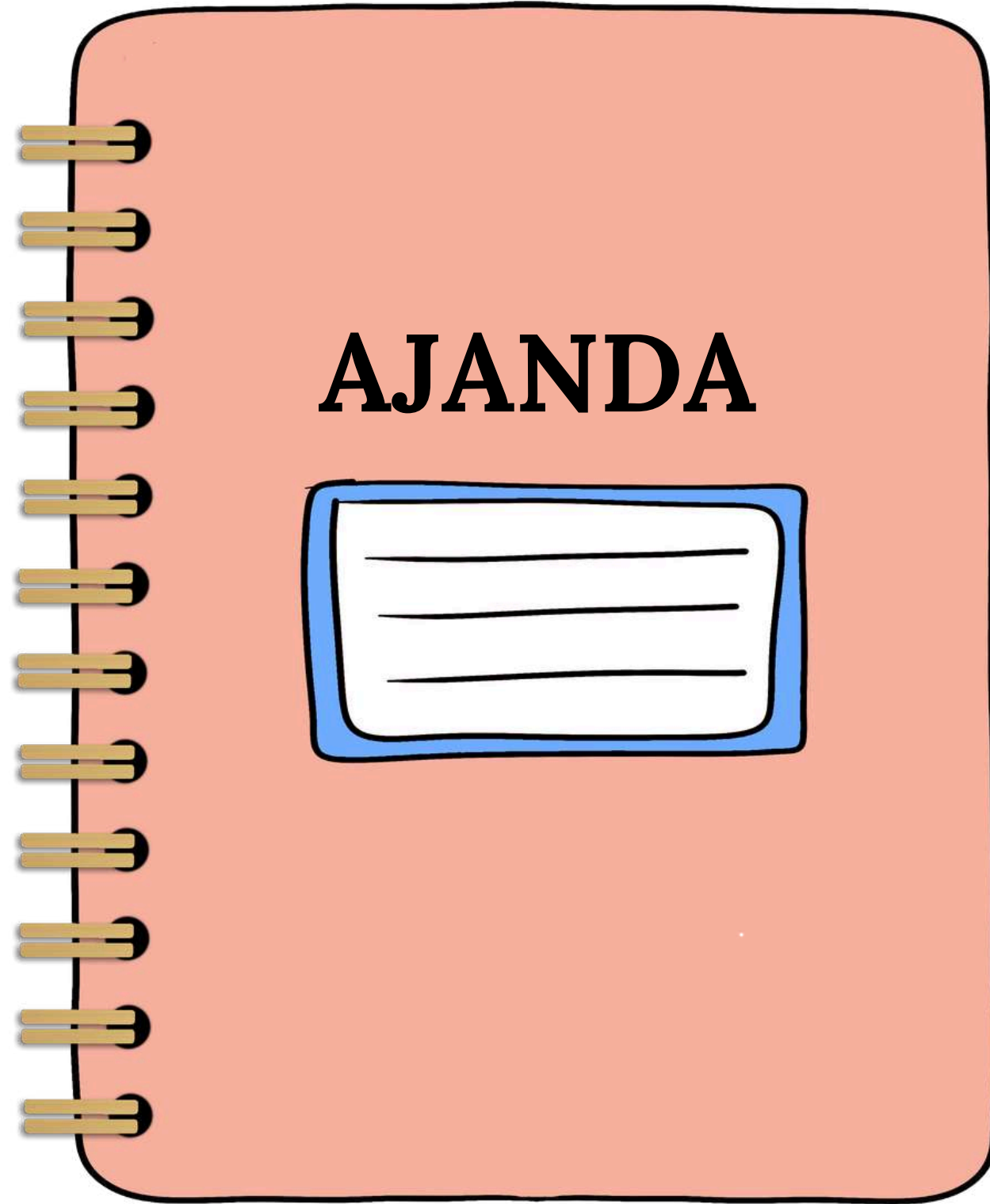


**EĐİTMEN EĐİTİMİ**

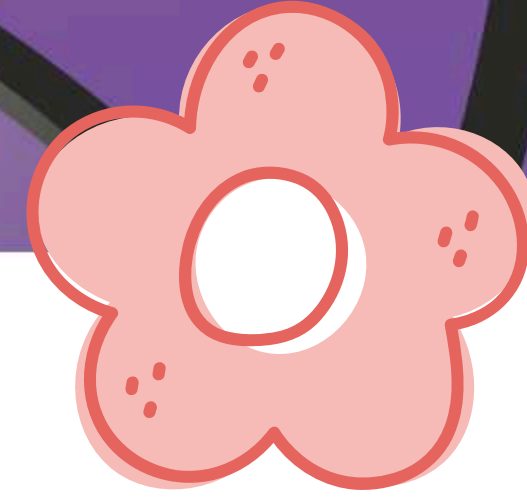
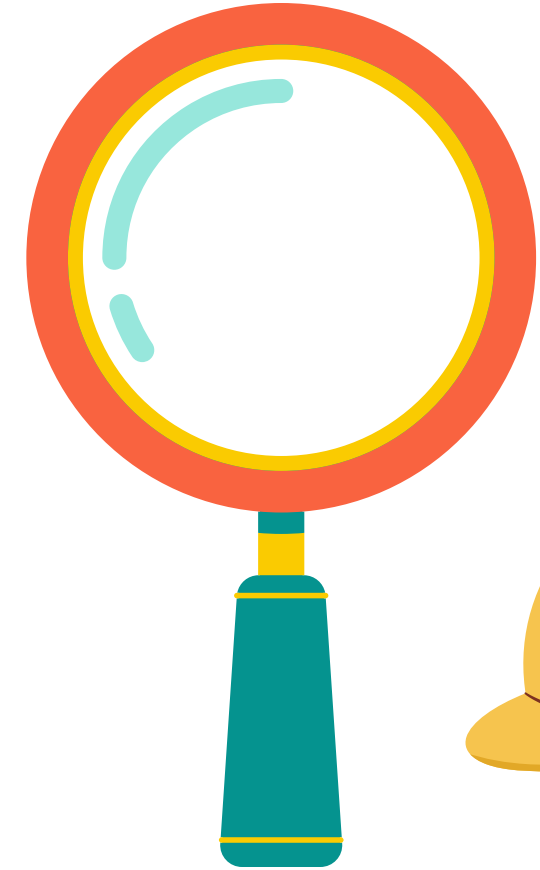
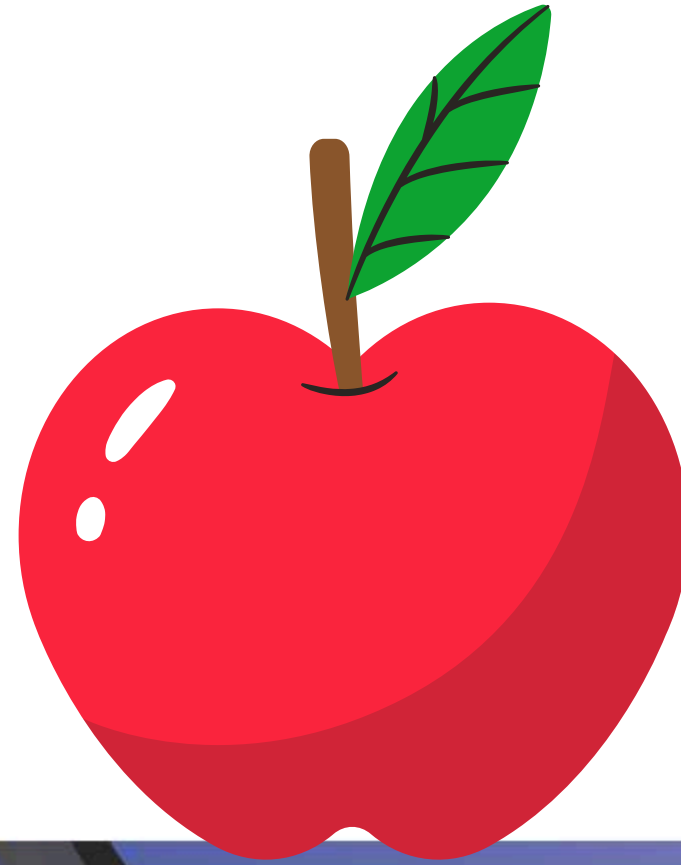
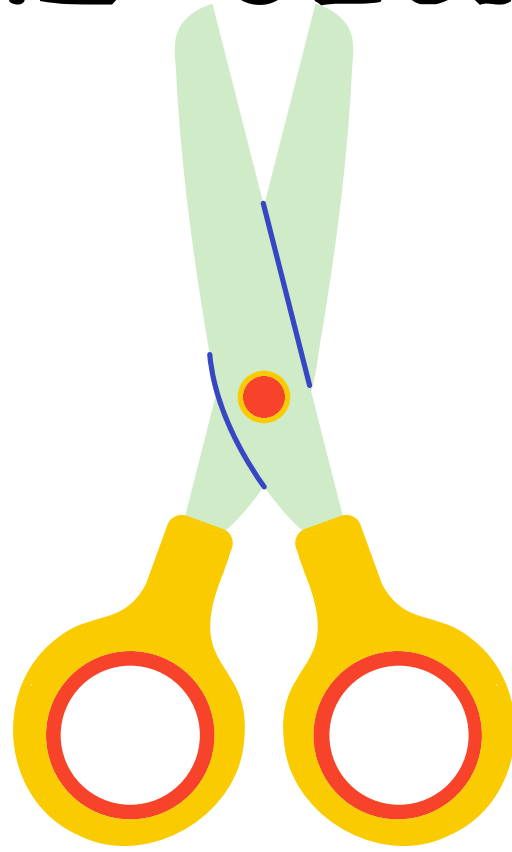
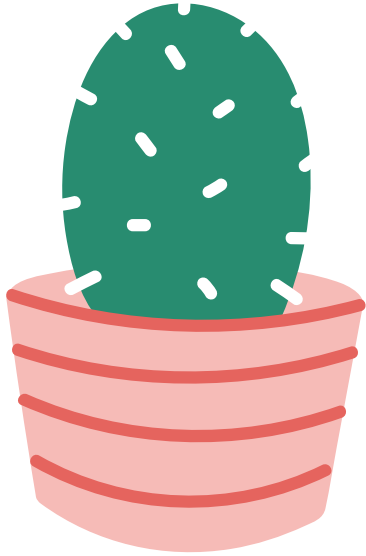
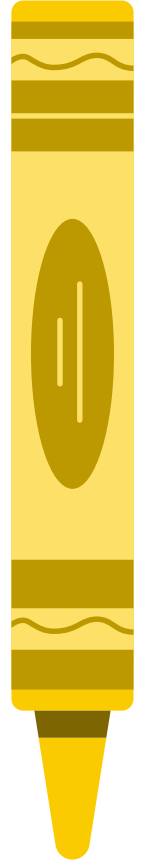
**KATILIMCI VE EĐİTİM YÖNETİMİ**  
**EĐİTİMİ**

Eđitmen: Ece Őiren



Kriz ve Özellikleri  
Zorlu Katılımcı Profilleri ve  
Eğitim Krizleri  
Önemli Notlar  
Soru-Cevap

KRİZ BİR NESNE OLSAYDI, NEDEN?



# KRİZİN ÖZELLİKLERİ

# KRİZİN ÖZELLİKLERİ

Anlıktır

# KRİZİN ÖZELLİKLERİ

Anlıktır

Bazıları öngörülemez bazıları öngörülebilir.

# KRİZİN ÖZELLİKLERİ

Anlıktır

Bazıları öngörülemez bazıları öngörülebilir.

Bazen fiziksel bazen durumsal olabilir.

# KRİZİN ÖZELLİKLERİ

Anlıktır

Bazıları öngörülemez bazıları öngörülebilir.

Bazen fiziksel bazen durumsal olabilir.

Zamana, duruma, eğitim başlığına, saate, katılımcıya göre değişebilir.



# KRİZİN ÖZELLİKLERİ

Anlıktır

Bazıları öngörülemez bazıları öngörülebilir.

Bazen fiziksel bazen durumsal olabilir.

Zamana, duruma, eğitim başlığına, saate, katılımcıya göre değişebilir.

Özneldir

# KRİZİN ÖZELLİKLERİ

Anlıktır

Bazıları öngörülemez bazıları öngörülebilir.

Bazen fiziksel bazen durumsal olabilir.

Zamana, duruma, eğitim başlığına, saate, katılımcıya göre değişebilir.

Özneldir

Bazılarına müdahale edilebilir bazılarına müdahale edilemez

# KRİZİN ÖZELLİKLERİ

Anlıktır

Bazıları öngörülemez bazıları öngörülebilir.

Bazen fiziksel bazen durumsal olabilir.

Zamana, duruma, eğitim başlığına, saate, katılımcıya göre değişebilir.

Özneldir

Bazılarına müdahale edilebilir bazılarına müdahale edilemez

Kriz yönetimi zamanlıdır: Kriz öncesi-sırası-sonrası

# KRİZİN ÖZELLİKLERİ

Anlıktır

Bazıları öngörülemez bazıları öngörülebilir.

Bazen fiziksel bazen durumsal olabilir.

Zamana, duruma, eğitim başlığına, saate, katılımcıya göre değişebilir.

Özneldir

Bazılarına müdahale edilebilir bazılarına müdahale edilemez

Kriz yönetimi zamanlıdır: Kriz öncesi-sırası-sonrası

Çözüm zamanları farklı olabilir. Bazen hemen müdahale bazen sonra müdahale etmek gerekir.

# AKTIVITEYE!



# EĐİTİMDE PSİKOLOJİK GÜVENLİK

Birinin fikirlerini, sorularını, endişelerini veya hatalarını dile getirdiđi için cezalandırılmayacağı veya aşağılanmayacağı inancı.



# EĐİTİMDE PSİKOLOJİK GÜVENLİK

Ofansif şakalar yapmamak

# EĐİTİMDE PSİKOLOJİK GÜVENLİK

Ofansif şakalar yapmamak  
Bir katılımcıyı hedef göstermemek



# EĐİTİMDE PSİKOLOJİK GÜVENLİK

Ofansif şakalar yapmamak  
Bir katılımcıyı hedef göstermemek  
Pozitif ayrımcılık yapmamak

# EĐİTİMDE PSİKOLOJİK GÜVENLİK

Ofansif şakalar yapmamak  
Bir katılımcıyı hedef göstermemek  
Pozitif ayrımcılık yapmamak  
Objektif ve tarafsız olmak

# EĐİTİMDE PSİKOLOJİK GÜVENLİK

Ofansif şakalar yapmamak  
Bir katılımcıyı hedef göstermemek  
Pozitif ayrımcılık yapmamak  
Objektif ve tarafsız olmak  
Eşit mesafede kalmak

# EĐİTİMDE PSİKOLOJİK GÜVENLİK

Ofansif şakalar yapmamak

Bir katılımcıyı hedef göstermemek

Pozitif ayrımcılık yapmamak

Objektif ve tarafsız olmak

Eşit mesafede kalmak

Travmatize edici örnek ve görsellerden uzak durmak

# EĐİTİMDE PSİKOLOJİK GÜVENLİK

Ofansif şakalar yapmamak

Bir katılımcıyı hedef göstermemek

Pozitif ayrımcılık yapmamak

Objektif ve tarafsız olmak

Eşit mesafede kalmak

Travmatize edici örnek ve görsellerden uzak durmak

Afaki örnekler vermemek

# EĞİTİMDE PSİKOLOJİK GÜVENLİK

Ofansif şakalar yapmamak

Bir katılımcıyı hedef göstermemek

Pozitif ayrımcılık yapmamak

Objektif ve tarafsız olmak

Eşit mesafede kalmak

Travmatize edici örnek ve görsellerden uzak durmak

Afaki örnekler vermemek

Kapsayıcı ve dahil edici olmak

# EĐİTİMDE PSİKOLOJİK GÜVENLİK

Ofansif şakalar yapmamak

Bir katılımcıyı hedef göstermemek

Pozitif ayrımcılık yapmamak

Objektif ve tarafsız olmak

Eşit mesafede kalmak

Travmatize edici örnek ve görsellerden uzak durmak

Afaki örnekler vermemek

Kapsayıcı ve dahil edici olmak

Katılımcının bireysel hayatı ile ilgili örnek vermemek





# ZORLU KATILIMCI PROFİLLERİ HAYDİ AKTİVİTEYE!



# ÇÖZÜM ZAMANI!





# EĐİTİM KRİZLERİ HAYDİ AKTİVİTEYE!



# ÇÖZÜM ZAMANI!



# CEP BİLGİLERİ

# CEP BİLGİLERİ

Katılımcı ile rakip değilsiniz

# CEP BİLGİLERİ

Katılımcı ile rakip değilsiniz  
Grup sözleşmesi



# CEP BİLGİLERİ

Katılımcı ile rakip değilsiniz

Grup sözleşmesi

İsimle hitap etmek

# CEP BİLGİLERİ

Katılımcı ile rakip değilsiniz

Grup sözleşmesi

İsimle hitap etmek

İhtiyacı gözetmek

# CEP BİLGİLERİ

Katılımcı ile rakip değilsiniz

Grup sözleşmesi

İsimle hitap etmek

İhtiyacı gözetmek

Ara saatlerini kontrol etmek

# CEP BİLGİLERİ

Katılımcı ile rakip değilsiniz

Grup sözleşmesi

İsimle hitap etmek

İhtiyacı gözetmek

Ara saatlerini kontrol etmek

Dahil edici tutum

# CEP BİLGİLERİ

Katılımcı ile rakip değilsiniz

Grup sözleşmesi

İsimle hitap etmek

İhtiyacı gözetmek

Ara saatlerini kontrol etmek

Dahil edici tutum

Otopark alanı

# CEP BİLGİLERİ

Katılımcı ile rakip değilsiniz

Grup sözleşmesi

İsimle hitap etmek

İhtiyacı gözetmek

Ara saatlerini kontrol etmek

Dahil edici tutum

Otopark alanı

Hatayı biz biliyoruz, katılımcı değil

# CEP BİLGİLERİ

Katılımcı ile rakip değilsiniz

Grup sözleşmesi

İsimle hitap etmek

İhtiyacı gözetmek

Ara saatlerini kontrol etmek

Dahil edici tutum

Otopark alanı

Hatayı biz biliyoruz, katılımcı değil

Katılımcı yanlış cevap verse bile kırmamak

# CEP BİLGİLERİ

Katılımcı ile rakip değilsiniz

Grup sözleşmesi

İsimle hitap etmek

İhtiyacı gözetmek

Ara saatlerini kontrol etmek

Dahil edici tutum

Otopark alanı

Hatayı biz biliyoruz, katılımcı değil

Katılımcı yanlış cevap verse bile kırmamak

Aralarda check etmek, tane tane gitmek,



# CEP BİLGİLERİ

Katılımcı ile rakip değilsiniz

Grup sözleşmesi

İsimle hitap etmek

İhtiyacı gözetmek

Ara saatlerini kontrol etmek

Dahil edici tutum

Otopark alanı

Hatayı biz biliyoruz, katılımcı değil

Katılımcı yanlış cevap verse bile kırmamak

Aralarda check etmek, tane tane gitmek,

Eğitim salonu/online platformu eğitim içeriğine uygun seçmek

# AKTIVITEYE!



# SORU- CEVAP

Q

A



**Ece Şiren**



**psk.ecesiren@gmail.com**



**GÖRÜŞMEK ÜZERE!**